



## OXIDADOR TÉRMICO RECUPERATIVO MODELO TO-R4



El A-R4 es un Oxidador Térmico Recuperativo con un intercambiador de calor de eficiencia entre el 50% a 70% diseñado para el tratamiento de corrientes de aire contaminadas por hidrocarburos. Es un sistema cerrado diseñado para alcanzar el 99% de eficiencia de destrucción de Compuestos Orgánicos Volátiles (COV's). El Oxidador es utilizado comúnmente en entornos industriales e incluye cierres de seguridad adecuada para interfaz con procesos "upstream". Las aplicaciones incluyen el tratamiento de flujos de gas residual en muchos procesos industriales, incluyendo procesamiento de gas natural, fabricación de productos químicos, producción de alimentos para animales y petróleo.

### Componentes Base del Sistema

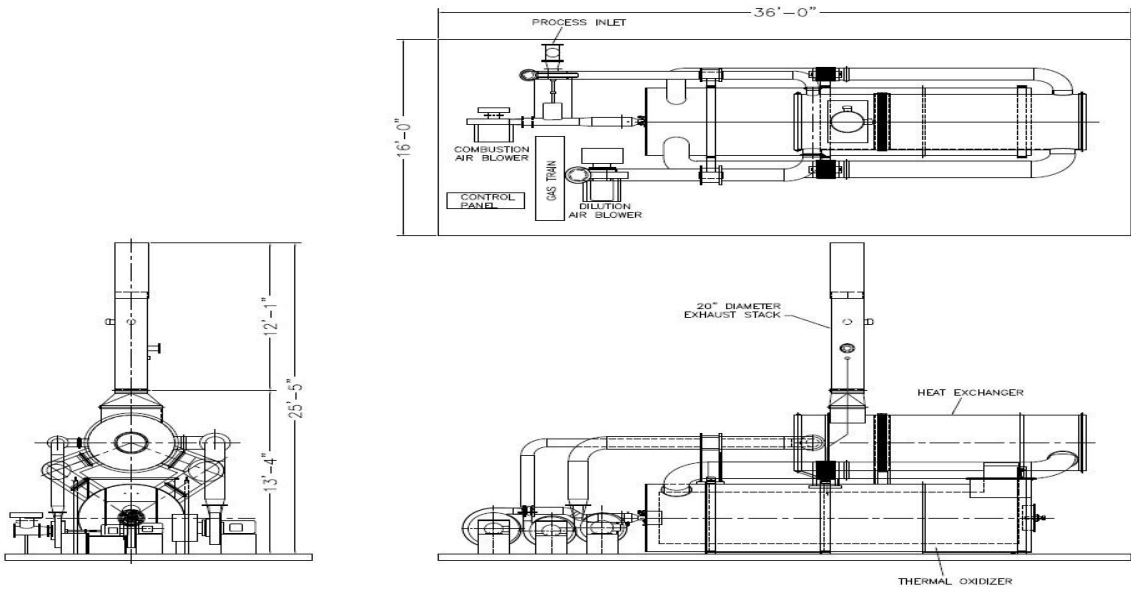
- ✓ Cámara de Combustión de Acero Inoxidable
- ✓ Aislamiento Cerámico de Alta Temperatura
- ✓ Soplador de Proceso Industrial con VFD
- ✓ Soplador Industrial de Aire de Combustión
- ✓ Purga automática / Regulador de Proceso
- ✓ Intercambiador de Calor Inox. 50%-70%
- ✓ Primario de Gas Natural
- ✓ Tren de Gas NFPA Compatible
- ✓ Chimenea de Escape Inox. con Puertos de Muestra
- ✓ Panel de Control Nema 4Listado UL Allen Bradley PLC
- ✓ Control de Temperatura "Thermocouple"
- ✓ Registrador Gráfico Sin Papel
- ✓ Calibre y Sensor de Flujo de Aire
- ✓ Paquete de Instrumentación
- ✓ Analizador Opcional O2, Analizador LEL
- ✓ Supresor de Llama Opcional

### Especificaciones

Máxima Capacidad de Flujo de Aire:	4,000 SCFM
Eficiencia de Destrucción de VOC's:	99%+
Capacidad del Quemador:	4,800,000 BTUH
Conexión de Entrada:	8" diámetro
Altura de Chimenea de Descarga:	25' encima del nivel del suelo
Diámetro de Chimenea:	20" diámetro
Temperatura Máxima de Operación Térmica:	1,800°F
Intercambiador de Calor Primario:	Tubo y coraza
Eficiencia Energética de Intercambiador de Calor Primario:	50 a 70%
Material de Construcción del Intercambiador de Calor Primario:	309 SS
Exterior del Intercambiador de Calor Primario:	Aislado y revestido
Tiempo para Alcanzar Temperatura de Operación:	30 minutos
Requerimiento Eléctrico:	460/3/60, 50 FLA



# Sistemas de Control de Emisiones



**CONTACTO**  
[Servicios@dysehs.com](mailto:Servicios@dysehs.com)  
Celular: (81) 811 860 9186 y (81) 813 573 5442  
DYSEHS, REPRESENTANTE AUTORIZADO  
DE POLLUTION SYSTEMS Y POLSYS MÉXICO.  
[www.dysehs.com](http://www.dysehs.com)  
[www.pollutionsystems.com](http://www.pollutionsystems.com)

